

- Se presenti ferite vanno coperte in modo adeguato
- Utilizzare su pelle sana

AVVERTENZE D'USO

Al momento, nessuna nota.
La corretta applicazione non dà luogo a controindicazioni.

CONTROINDICAZIONI

- INDICAZIONI**
- epicondiliti
 - epitrocleiti



AZIENDA CERTIFICATA
UNI CEI EN ISO 13485:2016

Rev. 3 - 04/20

FGP srl
Via Alessandro Volta 3
I-37062 Dossobuono VR
T +39 0458600867
F +39 0458600835
www.fgpsrl.it - fgp@fgpsrl.it
[facebook.com/fgpsrl](https://www.facebook.com/fgpsrl)



Orthopedic
& Rehabilitation
Equipment



Orthopedic
& Rehabilitation
Equipment

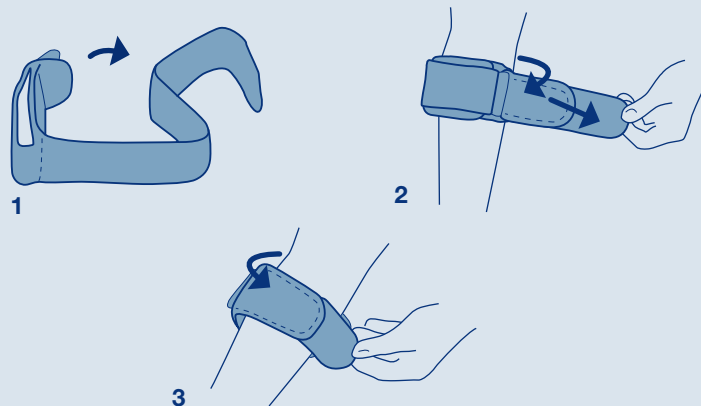


D.T3 FSP

Fascia per epicondilitite ed epitrocleite

ISTRUZIONI PER L'USO

1. Aprire completamente la fascia con il cuscino verso l'esterno.
2. Avvolgere il tutore all'avambraccio avendo cura di posizionare il cuscino sull'epicondilo facendo quindi passare il cinturino attraverso l'anello piatto.
3. Portare alla tensione desiderata facendo aderire il nastro a strappo.



STRUTTURA

- soft in tessuto tridimensionale made in FGP traspirante, antibatterico e termoregolatore

PRESSORE

- pneumatico posizionabile nella zona desiderata

CHIUSURA

- a strappo

MANUTENZIONE






- si consiglia di chiudere il nastro a strappo prima di lavare il cinturino

MISURE

Taglia unica ambidestra

Codice d'ordine:
DT3-FSP

MANUTENZIONE

SIMBOLO	SIGNIFICATO
	Lavaggio a mano. NOTA: normale lavaggio a mano a temperatura massima di 30°. Risciacquare accuratamente
	Non candeggiare
	Non asciugare in asciugabiancheria a tamburo rotativo
	Non stirare
	Non lavare a secco

CONSERVAZIONE

Conservare in luogo asciutto a temperatura ambiente. Proteggere dal calore, dall'esposizione diretta alla luce del sole e dall'umidità. Non disperdere nell'ambiente.



NOTA

Questo dispositivo medico non è stato concepito per essere utilizzato da chiunque senza le dovute precauzioni. È consigliabile pertanto l'utilizzo solamente dietro consultazione del tecnico ortopedico o del medico curante così da evitare ogni eventuale controindicazione. Per ogni problema nato dopo l'uso del dispositivo, rivolgersi al medico curante o al tecnico ortopedico. In caso di reclami o malfunzionamento rivolgersi alla ditta F.G.P. indicandone i motivi al numero di telefono 045 8600867 oppure inviare un fax al numero 045 8600835 o una e-mail a fgp@fgpsrl.it. L'ortesi è realizzata per l'uso esclusivo di un singolo paziente.