

AVVERTENZE D'USO

- Utilizzare su pelle sana
- Se presenti ferite vanno coperte in modo adeguato

CONTRINDICAZIONI

- cervicalgia
 - traumi distortivi del rachide cervicale
 - cervicalgia in quadro artrosico
 - cervico brachiale con o senza vertigini
 - condizioni infiammatorie degenerative post-traumatiche di lieve entità
- Per evitare compressioni vascolari non posizionare in maniera troppo tesa.

INDICAZIONI



AZIENDA CERTIFICATA
UNI CEI EN ISO 13485:2016

Rev. 1 - 04/20

FGP srl
Via Alessandro Volta 3
I-37062 Dossobuono VR
T +39 0458600867
F +39 0458600835
www.fgpsrl.it - fgp@fgpsrl.it
[facebook.com/fgpsrl](https://www.facebook.com/fgpsrl)



Orthopedic
& Rehabilitation
Equipment



Orthopedic
& Rehabilitation
Equipment




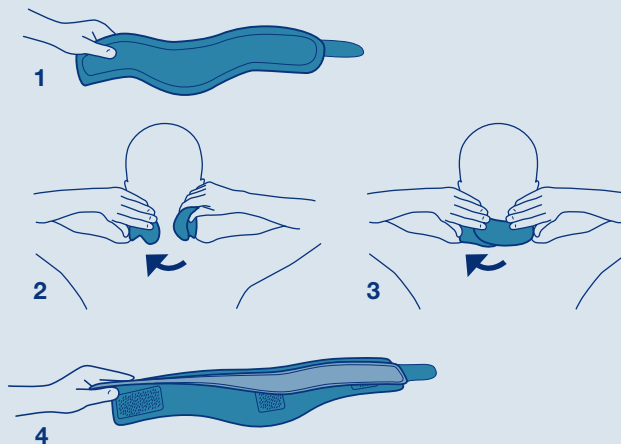
CLM-250P

Collare cervicale semirigido modulabile

ISTRUZIONI PER L'USO

1. Tendere il collare come da figura con la scanalatura in alto (fig. 1).
2. Posizionare il collare con la chiusura a strappo posizionata posteriormente e la maschera in polietilene all'esterno, quindi chiudere (figg. 2-3).
3. Assestare il collare avendo cura che la chiusura a strappo non sia troppo stretta.
4. Il dispositivo può essere indossato come collare semirigido o morbido, è sufficiente togliere il rinforzo in polietilene. (fig. 4)

 Sarà solo ed esclusivamente il medico curante a dare tempi e modi per come indossare il collare semirigido o morbido.



STRUTTURA

- gommapiuma ad alta densità rivestita con maglina in cotone e rinforzo in polietilene

MENTONIERA: assente

FORO TRACHEALE: assente

RADIOTRASPARENTE: sì

CHIUSURA: a strappo

NOTE

- dotato di maglina di ricambio
- modulabile: possibilità di trasformarlo in collare morbido

MISURE






Taglia	Ø Collo
S	34-39 cm
M	38-44 cm
L	42-48 cm



Altezza
10 cm

Codice d'ordine:
CLM-250P

MANUTENZIONE

SIMBOLO	SIGNIFICATO
	Lavaggio a mano. NOTA: normale lavaggio a mano a temperatura massima di 30°. Risciacquare accuratamente
	Non candeggiare
	Non asciugare in asciugabiancheria a tamburo rotativo
	Non stirare
	Non lavare a secco

CONSERVAZIONE

Conservare in luogo asciutto a temperatura ambiente. Proteggere dal calore, dall'esposizione diretta alla luce del sole e dall'umidità. Non disperdere nell'ambiente.



NOTA

Questo dispositivo medico non è stato concepito per essere utilizzato da chiunque senza le dovute precauzioni. È consigliabile pertanto l'utilizzo solamente dietro consultazione del tecnico ortopedico o del medico curante così da evitare ogni eventuale controindicazione. Per ogni problema nato dopo l'uso del dispositivo, rivolgersi al medico curante o al tecnico ortopedico. In caso di reclami o malfunzionamento rivolgersi alla ditta F.G.P. indicandone i motivi al numero di telefono 045 8600867 oppure inviare un fax al numero 045 8600835 o una e-mail a fgpr@fgpsrl.it. L'ortesi è realizzata per l'uso esclusivo di un singolo paziente.