



GIMA

PROFESSIONAL MEDICAL PRODUCTS

Gima S.p.A.

Via Marconi, 1 - 20060 Gessate (MI) Italy

gima@gimaitaly.com - export@gimaitaly.com

www.gimaitaly.com

Carrello per sfigmo Dallas

REF 32906



M32906-I-rev.0-09.19

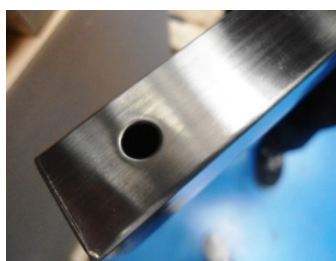


Gima S.p.A. - Via Marconi, 1
20060 - Gessate (MI) - Italy
Made in Pakistan

Schema di assemblaggio

La confezione è composta da:

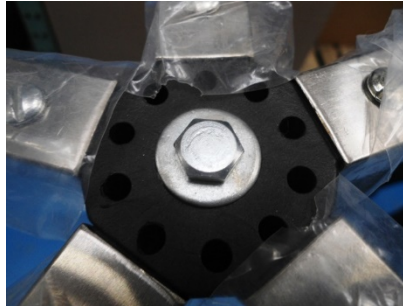
- Asta per il fissaggio
- 2 barre con ruota con freno
- 3 barre con ruota senza freno
- Perno centrale di fissaggio barre
- 5 viti per il fissaggio delle barre



1. Inserire le barre nel supporto di fissaggio centrale mantenendo il foro verso il basso. Si consiglia di collocare tutte e 5 le barre prima di procedere alla fase successiva. Quando tutte le barre saranno in posizione, inserire le viti, stringerle, non fino in fondo, quando tutte le barre saranno ben fissate, serrare bene le viti.



2. Per l'inserimento dell'asta, si deve procedere togliendo la vite collocata sul fondo della stessa, inserire l'asta e fissarla al perno centrale, assicurandosi di aver ben stretto la vite di fissaggio





3. Collegare l'asta al foro posto sotto allo sfigno Dallas, facendola girare fino a fine corsa.



Pulizia

Pulire la superficie con un panno umido oppure con acqua e sapone.

Descrizione dei simboli

	Codice prodotto
	Attenzione: Leggere e seguire attentamente le istruzioni (avvertenze) per l'uso
	Conservare al riparo dalla luce solare
	Conservare in luogo fresco ed asciutto
	Dispositivo medico conforme alla Direttiva 93/42/CEE
	Fabbricante
	Numero di lotto
	Leggere le istruzioni per l'uso